

# Nouveautés Sage Apicommerce Version 2

KB78541

## Informations

### Nouveautés Sage Apicommerce Version 2

Cette nouvelle version Sage Apicommerce i7 s'enrichit de nouvelles fonctionnalités. Avant d'installer, nous vous proposons de consulter notre [Guide de Préconisations](#).

#### Apicommerce I7 Version 2.00

##### Loi Anti Fraude

Afin de respecter les obligations légales liées à la loi anti fraude (LOI n°2015-1785 du 29 décembre 2015 de finances pour 2016, article 88) amendée par le communiqué du 15/06/2017 de Gérald DARMANIN, ministre de l'actoin et des comptes publics ([BOI-TVA-DECLA-30-10-30](#) du 03 août 2016), le logiciel Commerce de Détail propose les fonctionnalités suivantes :

##### Scellement des données

Les données sont désormais scellées via une clé cryptée stockée dans la base de données. Cette clé permettra de vérifier l'intégrité des données via l'Audit de scellement dans le cadre d'un contrôle fiscal.

- Les tickets sont scellés dès la validation de ceux-ci
- Les mouvements de caisse et les règlements du Front Office sont scellés lors de la clôture Z du magasin

##### Audit des données

Cette fonction, disponible depuis le menu "Utilitaires / Journaux d'évènements légaux / Audit de scellement"

permettra l'édition d'un journal des erreurs de scellement.

Cette édition controlera la correspondance entre les données et et la clé cryptée en base de données.



The screenshot shows a window titled "Journal des erreurs" with a subtitle "Journal des erreurs au 14/09/2017". Below this, there is a section for "Ticket - Facture client" containing a table with the following data:

Code	Date	Identifiant
T0000001	04/12/2015 19:59	00000007
T0000002	05/12/2015 16:22	00000005
T0000003	05/12/2015 12:11	00000006
T0000008	08/12/2015 16:21	CLTPASS

## Journal des événements légaux

Le journal des événements légaux permet de tracer plusieurs actions utilisateur liées aux données sensibles

concernées par la Loi Anti Fraude.

Cette fonction est disponible via le menu "Utilitaires / Journaux des événements légaux" et découpée en 3 sous-

menus, permettant de filtrer certaines actions :

- Tous les événements
- Les événements de réédition de tickets
- Les événements de clôture

Type	Date	Utilisateur	Descriptif	Version
Sauvegarde	14/09/2017 11:31	SYS_ADM	Source : \\SEB\SAGE\Commerce\SOC01\ Destination : \\SEB\SAGE\Commerce\SVGAUTO\14.00.00\Commerce de détail 17 Apicommerce\SOC01.zip	2.00.00
Réorganisation	14/09/2017 11:34	SYS_ADM	Réorganisation automatique	2.00.00

Les événements tracés sont les suivants :

- Sauvegarde
- Restauration de sauvegarde
- Archivage des données
- Réorganisation
- Création de dossier
- Changement de tiers sur ticket validé
- Changement de règlements sur ticket validé
- Réédition ticket validé
- Validation de tickets
- Clôtures Z / GTZ poste et magasin
- Modification du fonds de caisse
- Création / Modification / Suppression des entrées / sorties particulières

## Attestation de conformité

Une attestation de conformité est désormais disponible depuis le logiciel, via le menu "? / Attestation de logiciel certifié"



**ATTESTATION INDIVIDUELLE RELATIVE A L'UTILISATION D'UN LOGICIEL DE CAISSE  
SATISFAISANT A DES CONDITIONS D'INALTERABILITE, DE SECURISATION, DE  
CONSERVATION ET D'ARCHIVAGE DES DONNEES (CGI, ART. 286, I-3° BIS)**

**VOLET 1 : PARTIE A REMPLIR PAR L'EDITEUR DU LOGICIEL**

La société Sage, SAS au capital de 6.750.000 €, dont le siège social est situé 10, place de Belgique - 92250 La Garenne Colombes, immatriculée au RCS de Nanterre sous le n° 313 966 129, éditeur du progiciel Sage Apicommerce i7 atteste que ledit progiciel satisfait aux conditions d'inaltérabilité, de sécurisation, de conservation et d'archivage des données en vue du contrôle de l'administration fiscale, prévues au 3° bis du I de l'[article 286 du code général des impôts](#) depuis sa version n°2.00.0 mise sur le marché le 20 octobre 2017.

La dernière version majeure de ce progiciel est identifiée avec la racine suivante : 2.00.0 et les versions mineures développées ultérieurement à cette version majeure sont ou seront identifiées par les subdivisions suivantes de cette racine : 2.x.y.

Ces subdivisions ne seront utilisées par Sage que pour l'identification des versions mineures ultérieures, à l'exclusion de toute version majeure. Les versions majeures et mineures du logiciel ou système s'entendent au sens du [I-C-1 § 340 du BOI-TVA-DECLA-30-10-30](#).

Fait à La Garenne Colombes le 20/10/17

**Clôture de période**

La notion de clôture de période a été instaurée dans le logiciel Commerce de Détail i7 V2 afin de répondre aux

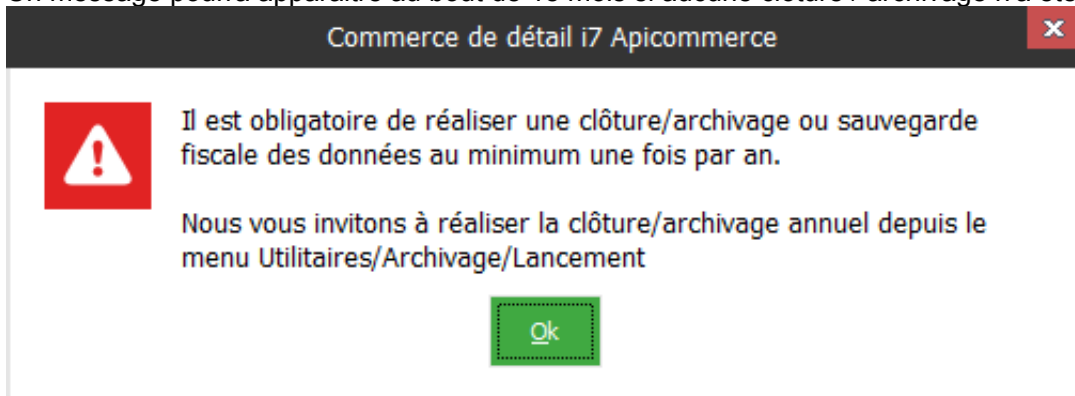
exigences de la loi anti fraude.

La clôture se fait de façon transparente lors de l'archivage du dossier (archivage mensuel ou annuel).

Incidences sur les données :

- Aucun document commercial ou ticket ne pourra être créé sur une période clôturée
- Les documents commerciaux clôturés sont non modifiables

Un message pourra apparaître au bout de 18 mois si aucune clôture / archivage n'a été réalisé.

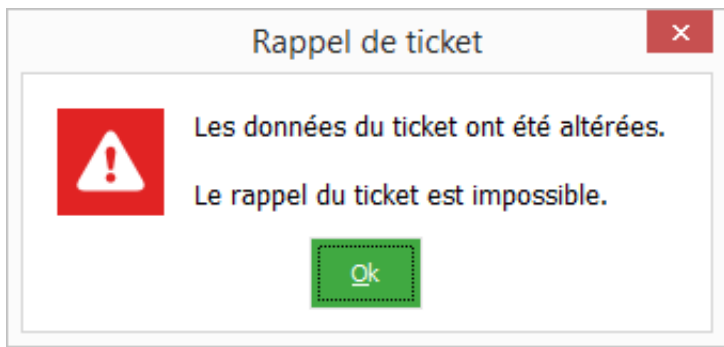


**Détection des erreurs de données scellées**

En utilisation du logiciel, une vérification de la conformité des données avec la clé cryptée est réalisée en rappel de

ticket.

Dans ce cas, le message suivant peut apparaître



## Référentiel produit

- Génération I
  - Windows
    - Etats comptables et fiscaux
      - 9.10
- PE
  - Apibâtiment
    - Batigest Evolution
      - V11
      - V12
      - V13
    - Batigest I7
      - 1.0
      - 2.0
    - Batigest Standard
      - V13
    - Installateurs-Plombiers
    - Planning
      - V13
    - Intallateurs-Electriciens
  - Apicommerce
    - Café-Restaurant
    - Commerce de Détail
      - V11
      - V12
      - V13
    - Institut de Beauté
    - Magasin de Mode
    - Multimagasin
    - Salon de coiffure
  - Apimécanique
    - Automobile 1,2,3 AUTOSERVICE
    - Automobile Evolution
      - V13
    - Automobile AUTOLIA
    - Automobile GAAP

- Automobile Standard
- Automobile TOP GARAGE
- Moto-Cyclo
- Motoculture
- Motonautisme
- Poids Lourds
- Apinéhoce
  - Gestion Commerciale Evolution
  - Gestion Commerciale I7
    - 1.0
  - Gestion Commerciale Standard
- Apiservices
  - Entreprise de Nettoyage
  - Multiservices Evolution
  - Multiservices Standard
  - Services à la personne
- Compagnons PE
  - Caisse
    - V14
  - Comptabilité Evolution
  - Comptabilité I7
    - 1.0
  - Comptabilité Standard
  - Financier Evolution
  - Financier I7
    - 1.0
  - Financier Standard
  - Immobilisation
  - Immobilisation I7
    - 1.0
  - Module Déclaration Sociale
  - Paye Evolution
    - V14
  - Paye Standard
    - V14
    - V14
  - Sage direct

## Type(s)

- Fiche Documentaire